

KANAKOO CDMA USB MODEM Guide d'utilisateur pour WinXP/vista

(Version: V1.2)



Sommaire

- A- Procédure d'installation sur Windows vista
- B- Procédure d'installation sur Windows XP
- C- Procédure de configuration

Page 02
page 08
page 11

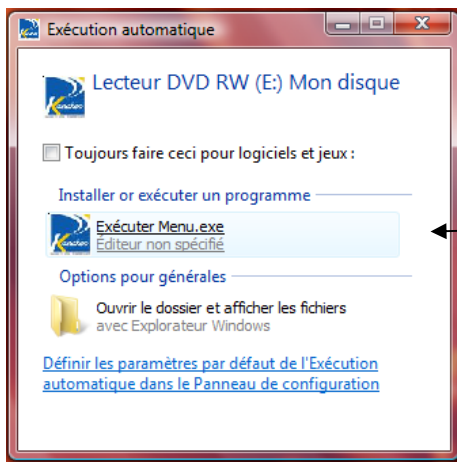
A- Procédure d'installation sur Windows VISTA

Note:

Ne pas insérer le modem KANAKOO CDMA dans votre lecteur avant de commencer l'installation du logiciel.

1-Installation

Insérer le CD d'installation, attendre le lancement automatique du CD, autoriser le lancement automatique et cliquer sur "Installer"

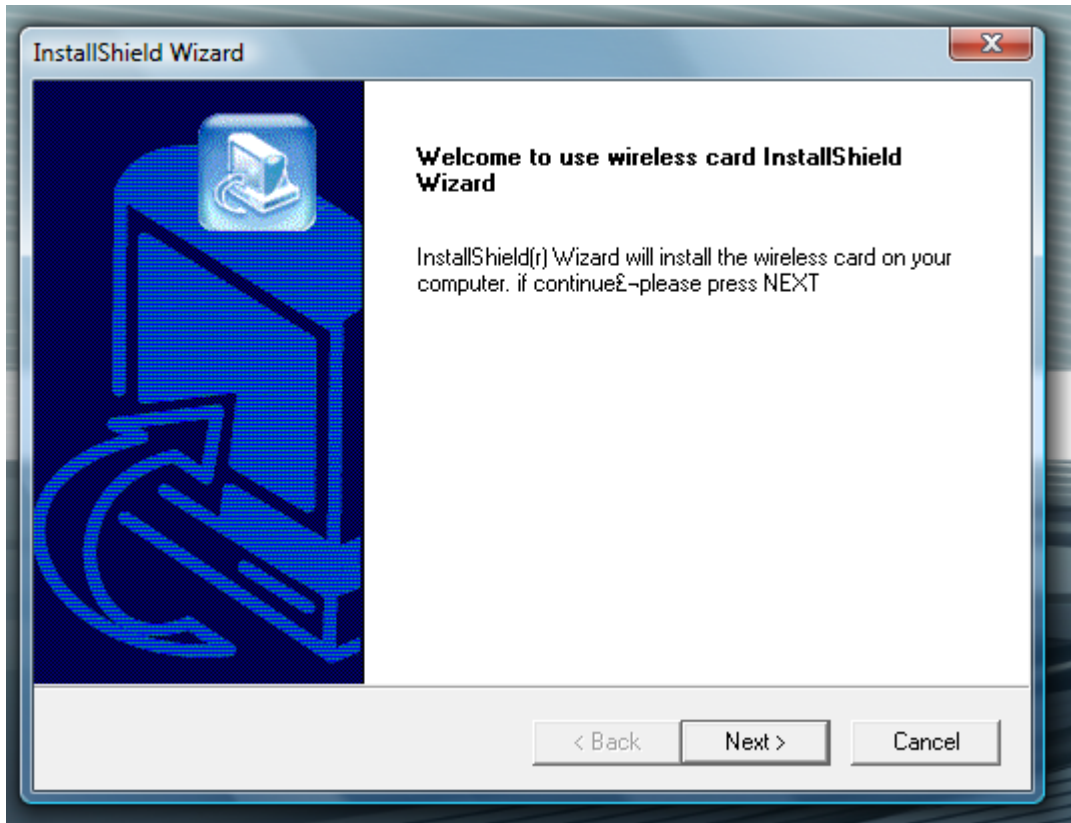


Cliquer pour autoriser l'exécution automatique

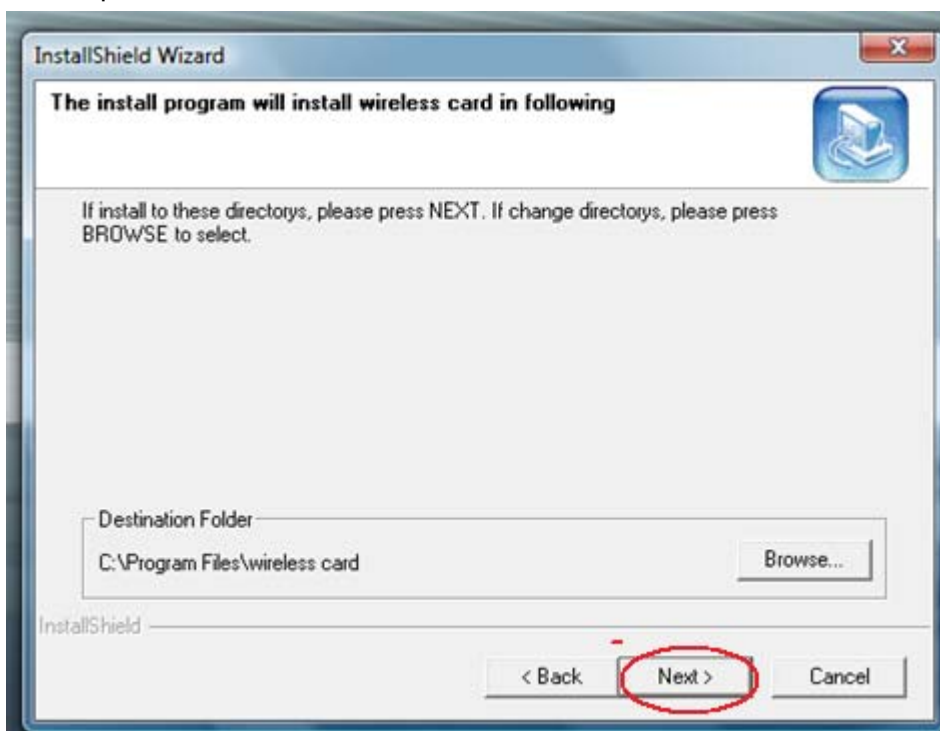
Cliquer sur Installer



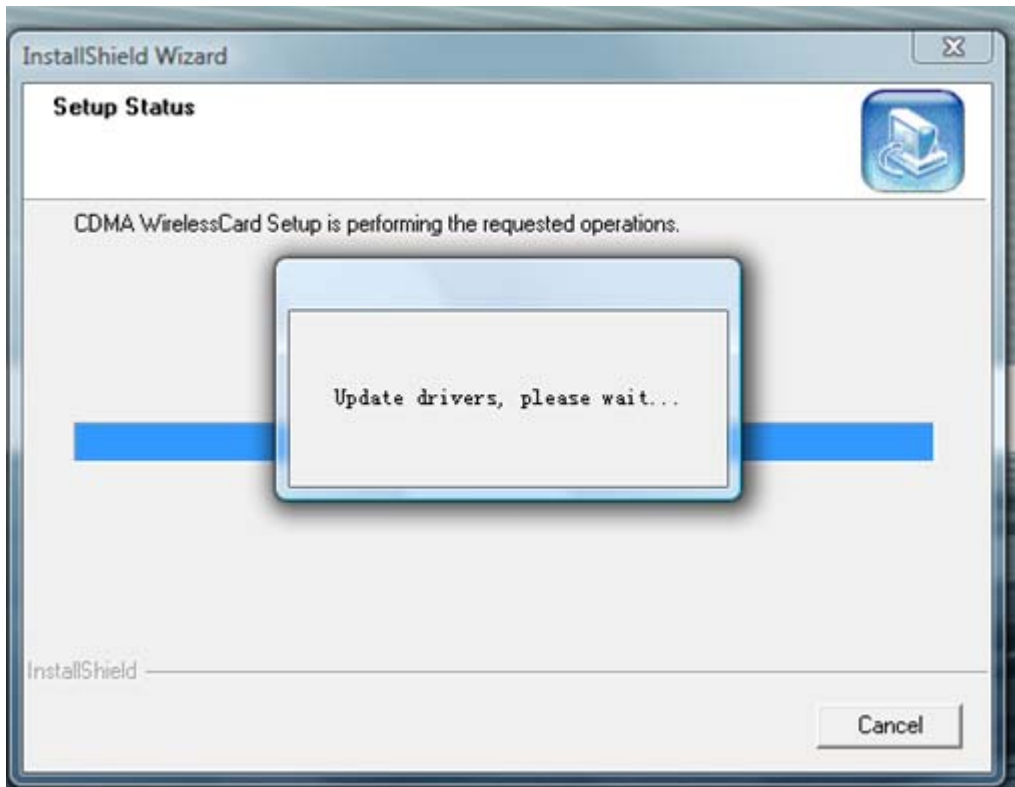
2 - Cliquer sur "Next".



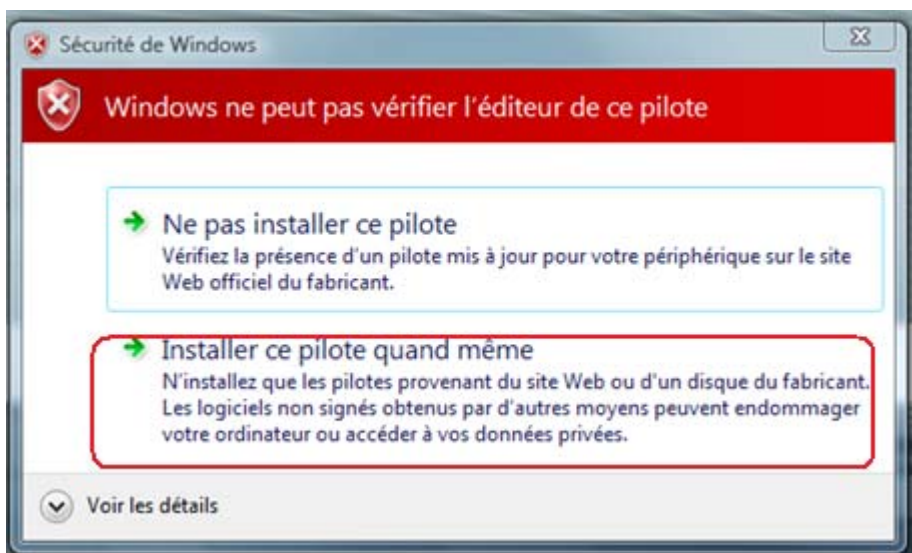
3- Cliquer sur "Next".



4- Laisser poursuivre la procédure



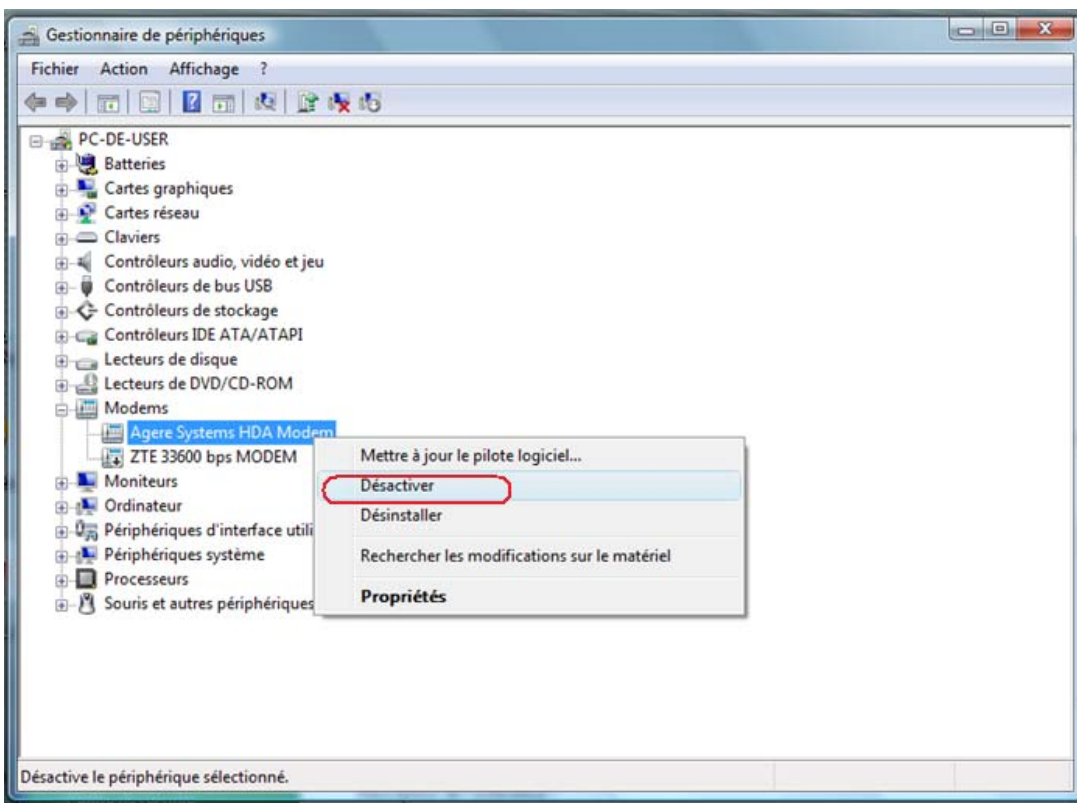
5- Cliquer sur "Installer ce pilote quand même"



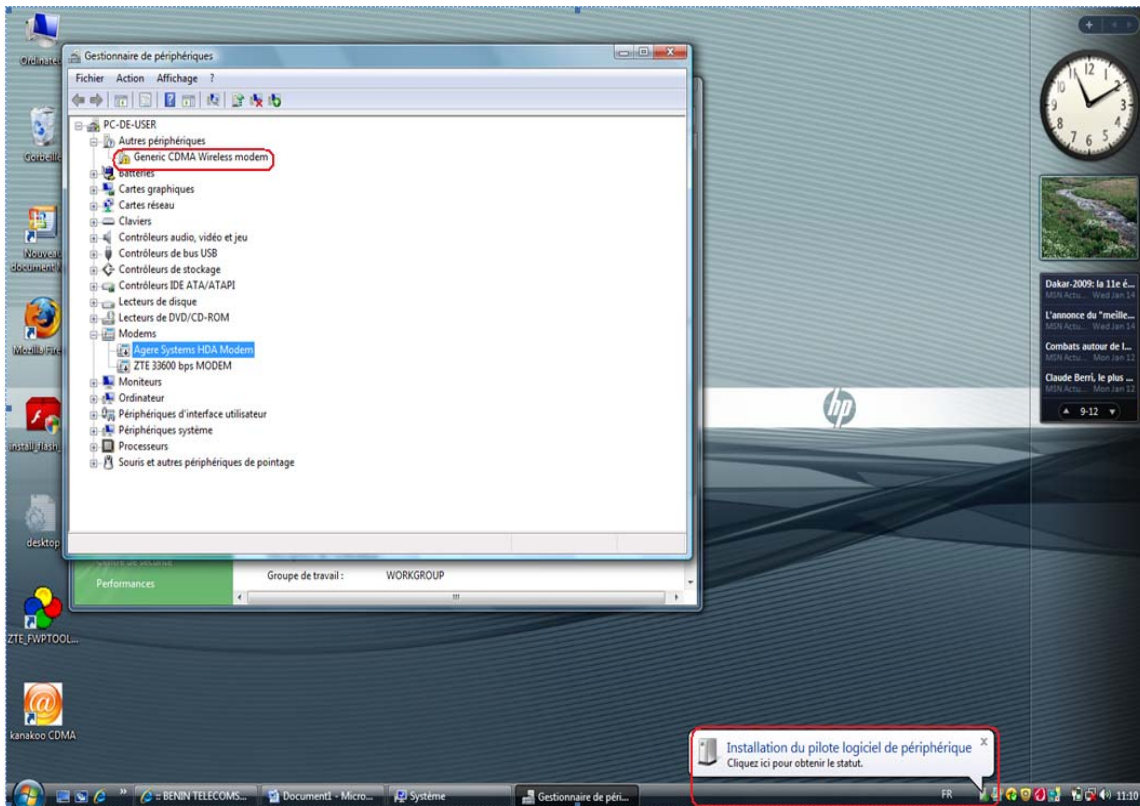
6- Cliquer sur "Finish".



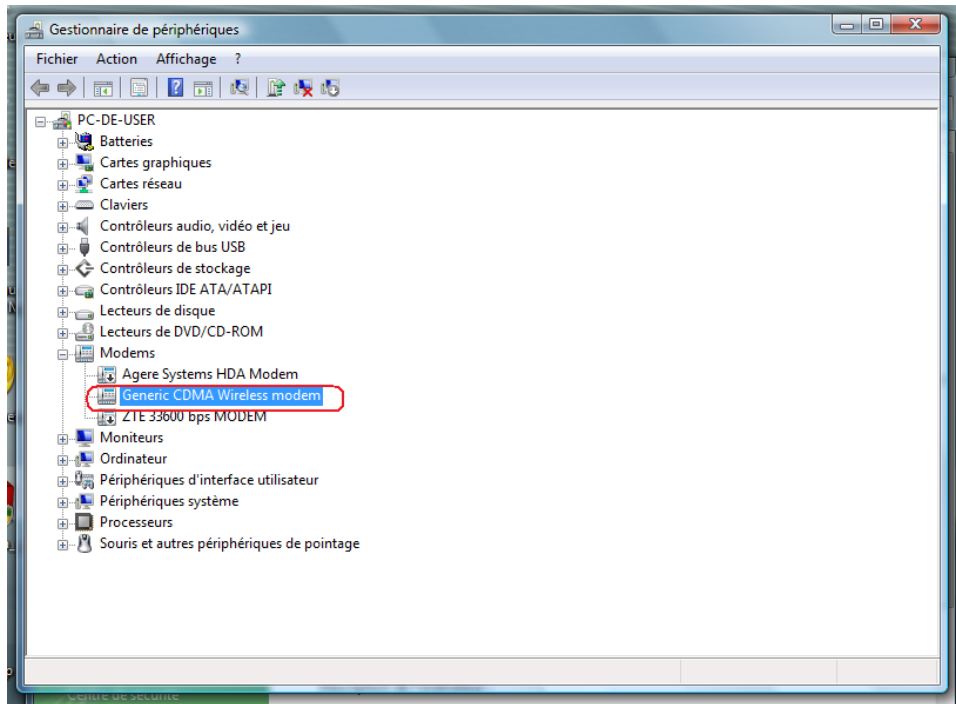
7- Désactiver dans gestionnaire de périphériques tous les autres modems



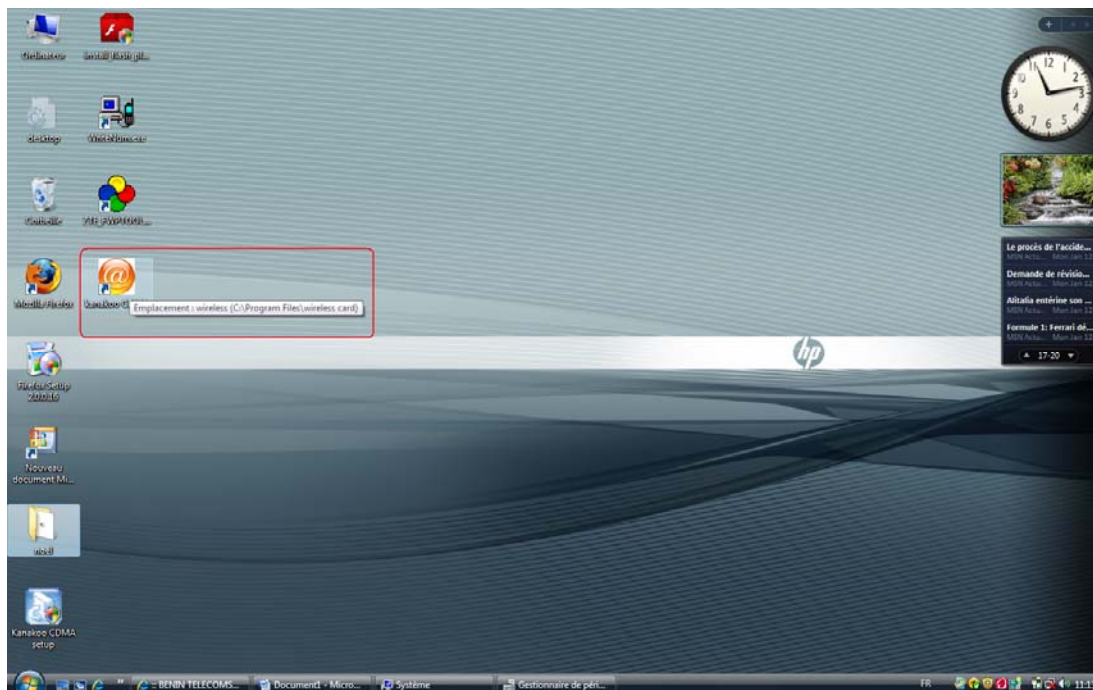
8- Insérer le modem KANAKOO USB et patienter quelques instants



9- Patienter jusqu'à ce que le modem soit installé



10- Patienter quelques instants puis cliquer sur l'icône de "KANAKOO CDMA" sur le bureau



Passer à l'étape [C- procédure de configuration](#) (page :11) pour la suite.

B- Procédure d'installation sur Windows XP

Note

Ne pas insérer le modem KANAKOO CDMA dans votre lecteur avant de commencer l'installation du logiciel.

1- Installation

Insérer le CD d'installation, attendre le lancement automatique du CD, et cliquer sur installer.

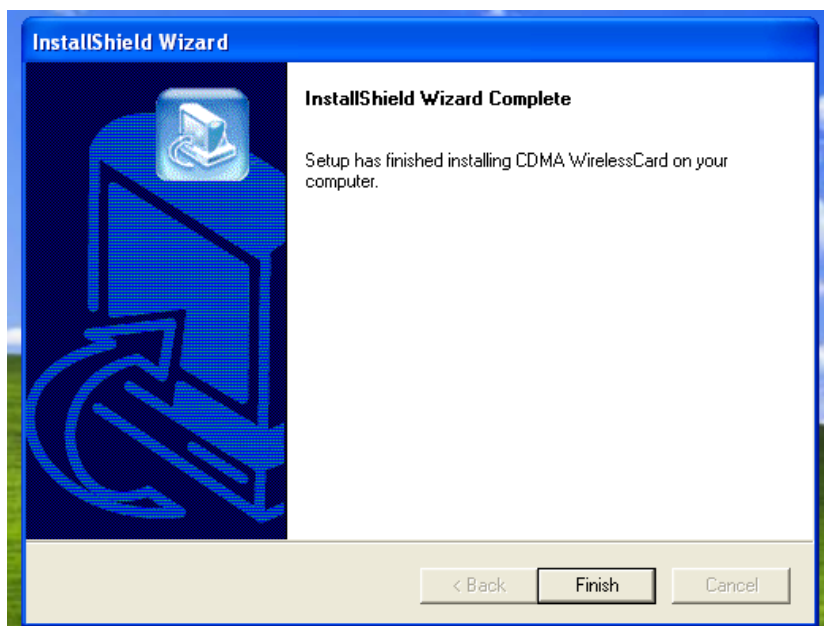
Cliquer sur installer



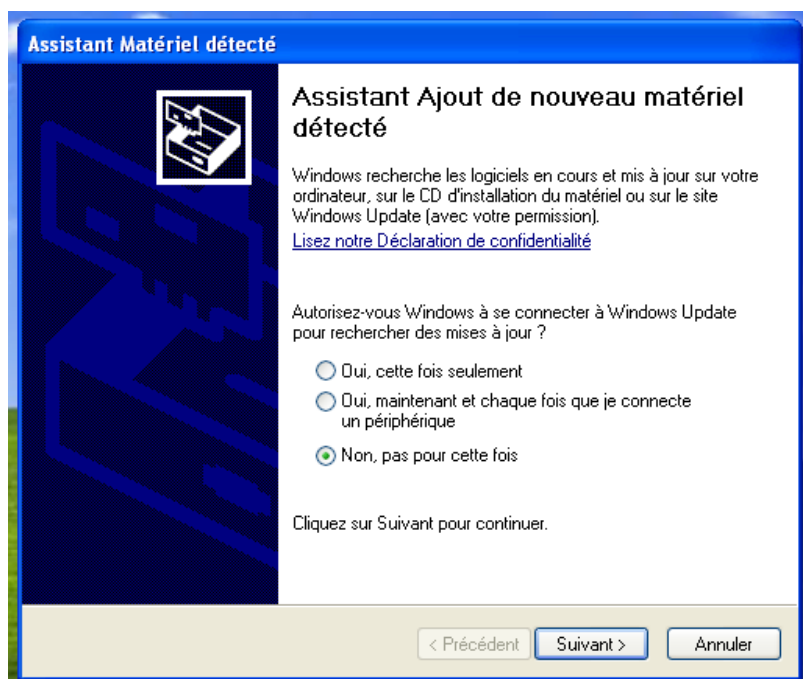
2 - Cliquer sur "Next" et faire de même dans la fenêtre qui suit.



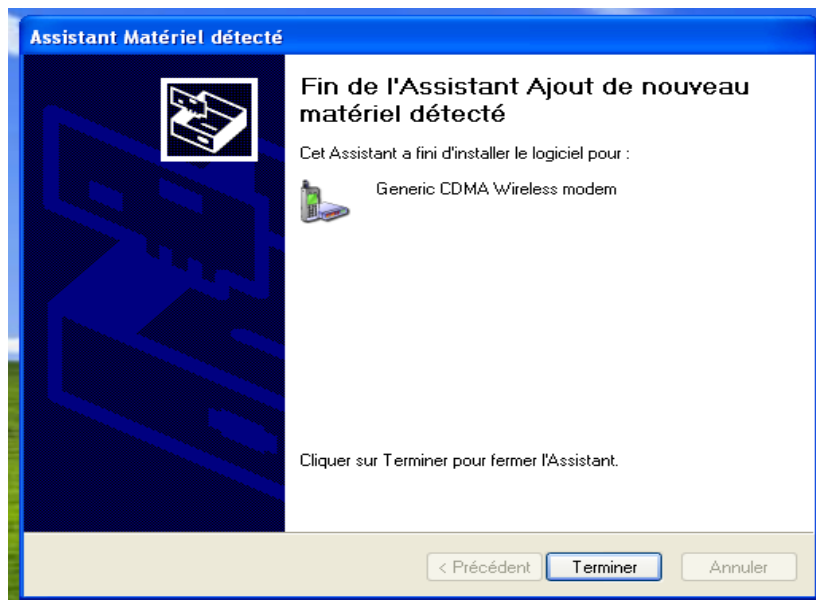
3- Cliquer sur "Finish"



4- Insérer le Modem USB CDMA et patienter un instant, l'ordinateur détecte le nouveau matériel et propose trois options d'installation. Choisir "Non pas cette fois" et cliquer sur "suivant" et encore suivant dans la fenêtre qui suit.



5- L'ordinateur indique la fin d'installation du nouveau matériel. Cliquer sur "Terminer" il ne vous reste plus qu'à configurer votre connexion en lisant la suite du manuel.



C- Procédure de configuration

- 1- Cliquer sur l'icône "KANAKOO CDMA" se trouvant sur le bureau, l'interface de configuration s'affiche. Attendre que le modem s'initialise et affiche le signal réseau en haut à droite et "Prêt" en bas



- 2- Cliquer sur l'icône "configuration"



3- Remplissez le champ comme suit :

Dans le champ "Dial number" laisser la valeur #777 intacte.

Dans "Nom d'utilisateur": mettez votre numéro de téléphone inscrit sur la carte UIM précédé de 229 (exemple : 22921141056)

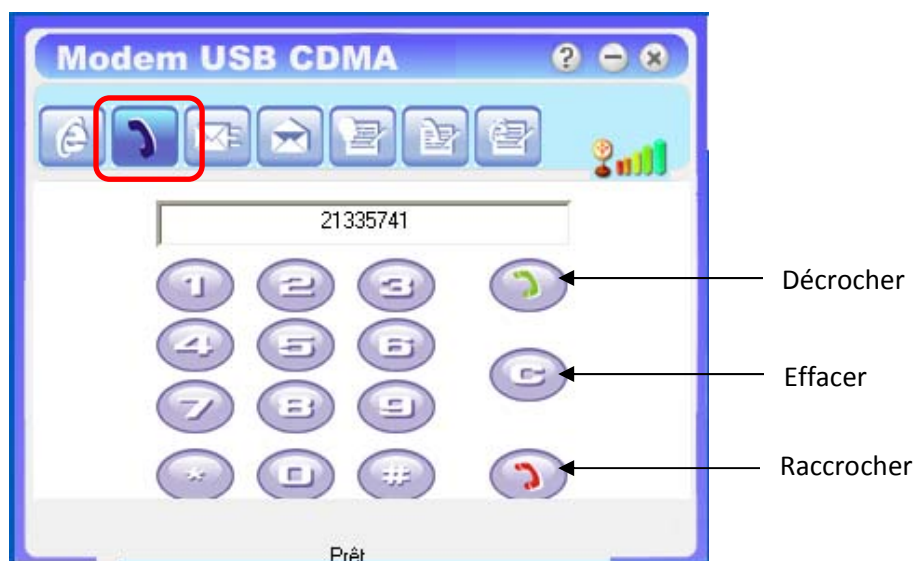
Remplissez le champ "Mot de passe" avec la valeur: 11111111

Cliquer ensuite sur "save"



4- Cliquer sur l'icône de téléphone

Composer un numéro et effectuer un appel d'au moins 2 secondes, puis raccrocher.



5- Cliquer sur l'icône d'Internet



6- Puis cliquer sur "connect". Attendre que la connexion s'établisse. Lancer ensuite votre navigateur.



7- Déconnexion.

Pour vous déconnecter quand vous avez fini de naviguer, utilisez toujours le même bouton "disconnect" qui a servi pour connexion. Prendre toujours le soin de se déconnecter d'internet avant de débrancher le MODEM CDMA.



Note:

Pour recharger votre compte prépayé, suivez le processus normal mais n'entrez pas le (#) après le code de rechargement.